

## Laatoituksen aloitus - seinät

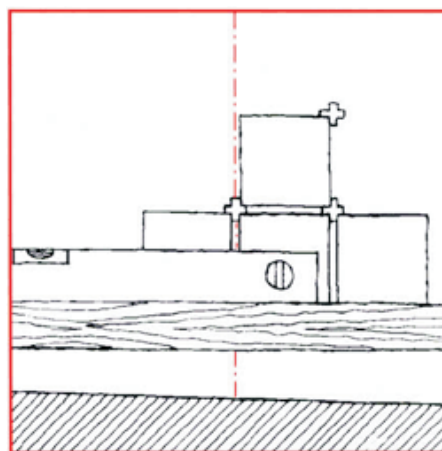
### Seinät

#### Perusohje

Merkitse seinään pystysuora viiva keskelle. Asenna suora lauta seinälle vaakasuoraan korkeudelle, että toiseksi alin rivi laattoja - aloituskerros asennetaan lautta vasten. Jos lattia viettää, aloituslaudan paikka määräytyy huoneen korkeimman seinään mukaan.

Laske tukilaudan paikka näin:

Tukilaudan yläreunan paikka = 1 seinälaatan korkeus + 1 seinäsauman vaakaleveys + 1 lattialaatan paksuus (jos lattialaattaa ei ole asennettu) + lattialaatan kiinnitysaineen vahvuus (arvio noin 3 mm jos lattialaattaa ei ole asennettu) + 3 - 5 mm (seinän ja lattian liittymäkohdan silikonisaumaus).



#### Poikkeuksia:

Suunnittele ja laske, että mihinkään nurkkaan tai katonrajaan ei tule alle puolikasta laattaa. Vaihda tukilaudan paikkaa ja aloituskohtaa (keskipaikan pystysuora viiva) tarvittaessa. Katon rajasta voi leikata vähän ja kattolista saattaa peittää osan, mutta se pitää ennalta huomioida. Pääsääntöisesti pitäisi leikata alimmaisesta laattarivistä ja mikäli jako niin vaatii, suosia näkyvintä pystynurkkaa täydellä laattalla (näkyvä suoraan ovesta, ei ole suihkukaapin tms. takana). Aloituskohdan ja tukilaudan paikka lasketaan kuten yllä, mutta se ei välttämättä ole keskellä. Huomioi myös sauman leveys laskennassasi.

Oven yläpuolella normaalisti leikataan keskimäinen laatta siten, että reunalaatat ovat täysimittaisia.

Mikäli käytetään paksumpia boordilaattoja kuin peruslaatta, tuodaan laatoitus ulkonurkan yli siten, että boordi voidaan leikata 45 asteen kulmaan (jiiriin) siististi. Yleensä tällöin peruslaatat leikataan myös jiiriin. Ulkonurkissa voidaan myös käyttää laattakulmalistaa, joka asennetaan laatoitusvaiheessa. Laatoituksen valmistuttua ulkonurkka voidaan myös muotoilla saumalaastilla tai silikonilla.

Kun aloituskohta on merkitty, kiinnitä laatat saman mallin mukaan viivan molemmin puolin.

## Laatoituksen aloitus - lattiat

### Lattia

Merkitse lattiaan kaksi keskiviivaa ristiin. Aseta laatat symmetrisesti näihin kahteen viivaan nähden siten, että seinien viereen ei synny kapeita kaistaleita. Aseta suora lauta tai lineaari samansuuntaisesti toisen keskiviivan kanssa, ja kiinnitä ensimmäinen rivi laattoja rimaa vasten. Aloita kiinnittäminen lattian keskeltä seinää kohti. Vältä alle puolikkaan kokoisen laatan käyttöä.

Mikäli seinät eivät ole suorat: Suunnittele ja aloita lattialaatoitus siten, että voit leikata laatat tilan kapeimpaan kohtaan eikä kapeinkaan leikattu laatta ole alle puolikas. Tällaisissa tiloissa voidaan suositella myös diagonaalilaatoitusta.

